



# Pure Fit™ SC

VERDADERAS conexiones estériles...  
*Fuera de Clean Room<sup>SM</sup>*

# Pure Fit™ SC

Patente en trámite

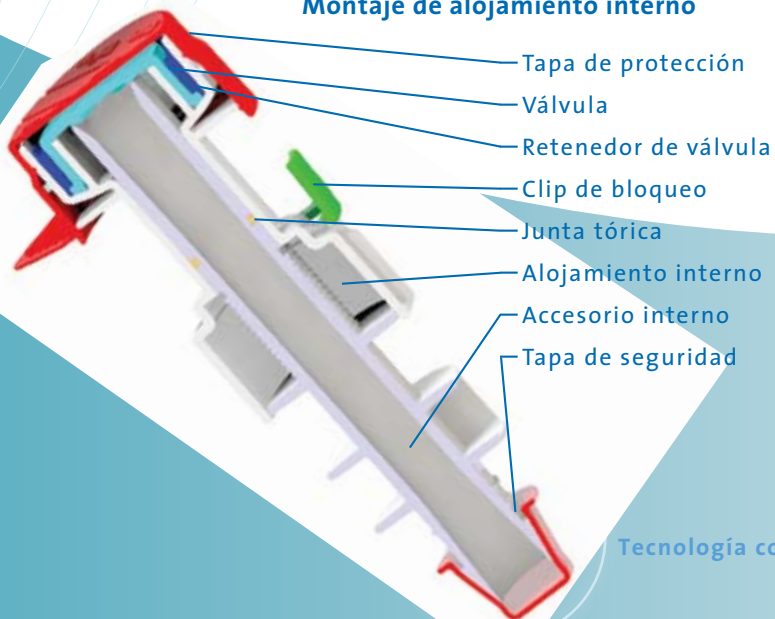
Presentamos tecnología conectiva que hace posibles las conexiones completamente estériles *fuera* del entorno de sala limpia.

## BENEFICIOS

- El diseño de válvula de silicona es fácil de armar. No deja espacios ni residuos, eliminando los problemas asociados con otros sistemas.
- El uso de la tecnología patentada Pure-Fit® SIB® sobre conexiones dentadas asegura un flujo con diámetro interior completamente liso.
- Disponible en tres tamaños comunes (1/4", 3/8", 1/2") totalmente intercambiables para requisitos de escalonado.
- Todos los componentes están hechos de materiales completamente caracterizados y son libres de materiales de origen animal.
- Su mecanismo de bloqueo triple redundante simplifica la validación, y virtualmente elimina la probabilidad de error del operador.
- Los indicadores visuales fáciles de ver confirman la conexión adecuada.
- Se puede esterilizar por radiación gamma o en autoclave.

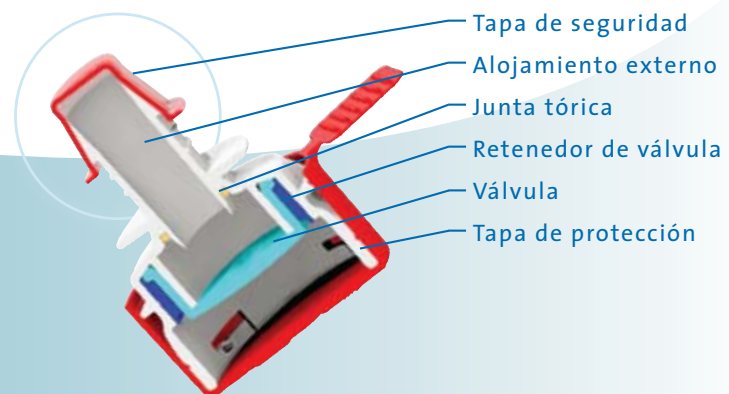


### Montaje de alojamiento interno



### Montaje de alojamiento externo

#### Tecnología conectiva Pure-Fit® SIB®



Tecnología conectiva Pure-Fit® SIB®

## Guía de selección de Pure-Fit® SC

Número de pieza	Configuración	Dentado de manguera pulgadas (mm)	Longitud pulgadas (mm)	Ancho pulgadas (mm)	Cantidad
PFSC250-CA	Conjunto de montaje completo	1/4 (6,35)	5,72 (145,29)	1,58 (40,13)	1 conjunto por caja
PFSC250-IH	Alojamiento interno	1/4 (6,35)	4,23 (107,44)	1,48 (37,59)	25 por caja
PFSC250-OH	Alojamiento externo	1/4 (6,35)	2,00 (50,80)	1,58 (40,13)	25 por caja
PFSC375-CA	Conjunto de montaje completo	3/8 (9,53)	6,06 (153,92)	1,58 (40,13)	1 conjunto por caja
PFSC375-IH	Alojamiento interno	3/8 (9,53)	4,48 (113,79)	1,58 (40,13)	25 por caja
PFSC375-OH	Alojamiento externo	3/8 (9,53)	2,11 (53,59)	1,58 (40,13)	25 por caja
PFSC500-CA	Conjunto de montaje completo	1/2 (12,70)	6,17 (156,72)	1,65 (41,91)	1 conjunto por caja
PFSC500-IH	Alojamiento interno	1/2 (12,70)	4,56 (115,82)	1,65 (41,91)	25 por caja
PFSC500-OH	Alojamiento externo	1/2 (12,70)	2,14 (54,36)	1,58 (40,13)	25 por caja

*Nota: Todas las piezas se suministran con doble bolsa y no estériles.*

*Los alojamientos internos y externos son totalmente intercambiables para requisitos de escalonado.*

### Materiales de construcción

Alojamiento interno (a)	PVDF
Alojamiento externo (a)	PVDF
Accesorio interno	PVDF
Válvula	Silicona curada con platino
Retenedor de válvula	PVDF
Junta tórica	Silicona curada con platino
Clip de bloqueo	PVDF
Tapa de protección	C-Flex®
Tapa de seguridad	Polipropileno

*(a) Vía de contacto del fluido*

*Nota: Todos los materiales de construcción son libres de materiales de origen animal.*

### Condiciones de operación

Presión máxima operativa	psi (bar)
Serie 250 (1/4")	50 (3,45)
Serie 375 (3/8")	50 (3,45)
Serie 500 (1/2")	50 (3,45)
Temperatura operativa F (C)	32 (0) a 104 (40)
Temperatura de almacenamiento F (C)	-40 (-40) a 77 (171)

### Métodos de esterilización

Radiación gamma	50 kGy
Autoclave	134C, 60 minutos

### Datos de tasa de flujo típica

Número de serie	Longitud del conector ensamblado pulgadas (mm)	Tasa de flujo máxima típica (bidireccional) galones (litros) / minuto
250	5,72 (145,29)	7,41 (28,04)
375	6,06 (153,92)	8,80 (33,32)
500	6,17 (156,72)	10,61 (40,18)

*Nota: Las tasas de flujo se comprobaron bajo 9 psi de presión operativa.*

### Datos de caracterización disponibles de Pure-Fit® SC

- Productos para ensayos biológicos
- Productos para ensayos químicos
- Datos de ensayos físicos y funcionales
- Protocolos de prueba de barrera microbiológica
- Datos de prueba de pérdida de helio
- Información sobre pruebas de esterilización

# Secuencia de montaje para la conexión de Pure-Fit® SC

**El montaje comienza después de conectar los extremos dentados a su producto.**

1. Retire las tapas de seguridad del alojamiento interno y del alojamiento externo.

2. Acople el tubo y los retenedores a los extremos dentados Pure-Fit® SIB.

3. Tire hacia arriba las lengüetas de desgarro, y luego retire las tapas de protección.

4. Inserte el alojamiento interno en el alojamiento externo. Observe el tamaño del bloqueo versus el tamaño de la ranura.

5. Rote el alojamiento interno en el alojamiento externo para alinear los bloqueos.

6. Inserte por completo los bloqueos del alojamiento interno en la ventana de control de bloqueo.

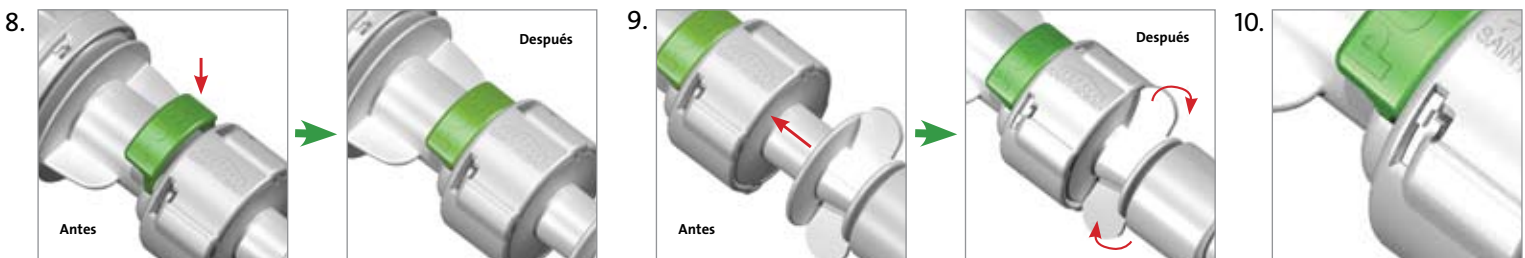
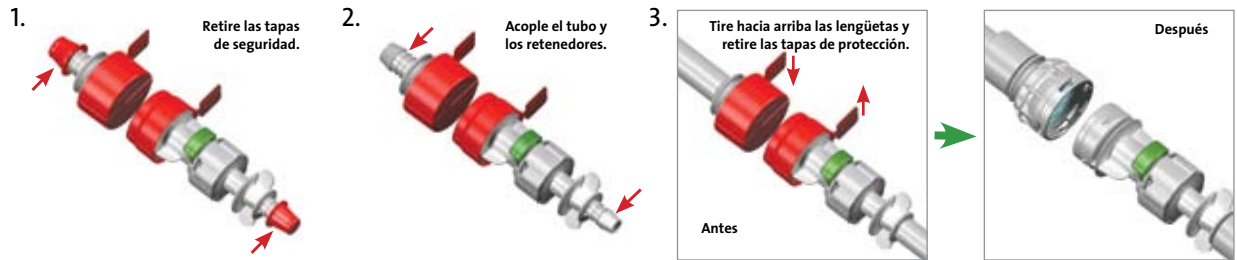
7. Después de la inserción, rote el alojamiento interno en sentido horario en el alojamiento externo hasta que se bloquee.

8. Presione el clip de bloqueo totalmente contra el alojamiento interno con el pulgar.

9. Empuje el accesorio interno dentro del alojamiento interno hasta que se detenga.

10. Tome el extremo del accesorio interno y rótelos en sentido horario hasta que se bloquee.

**La conexión sanitaria está completa y el fluido ya puede recorrer la conexión.**



C-Flex®, S.I.B.® y Pure-Fit® son marcas registradas.

Saint-Gobain Performance Plastics  
3910 Terry-Diane Street  
Beaverton, MI 48612  
Tel: (888) 387-0067  
Tel: (989) 435-9533  
Fax: (989) 435-2355



**IMPORTANTE:** Es responsabilidad del usuario asegurar que se utilicen los tubos Saint-Gobain Performance Plastics que sean adecuados y seguros para todos los fines indicados. A los efectos de determinar la seguridad y eficacia de uso del tubo en cualquier aplicación particular, se deben realizar ensayos de laboratorio y clínicos de acuerdo con los requisitos regulatorios aplicables.

Saint-Gobain Performance Plastics Corporation garantiza que este producto no presentará defectos de materiales y mano de obra durante un período de seis meses a partir de la fecha de compra. Nuestra única obligación consistirá en reemplazar cualquier parte que presente defectos o, a nuestra opción, en devolver el precio de compra del producto. El usuario asume todos los otros riesgos, en caso de que surgiere alguno, incluido el riesgo de lesiones, pérdidas o daños, directos o indirectos, que derivaren del uso, el uso incorrecto o la incapacidad para usar este producto. ESTA GARANTÍA REEMPLAZA LAS GARANTÍAS DE COMERCIABILIDAD, ADECUACIÓN PARA UNA FINALIDAD PARTICULAR Y TODA OTRA GARANTÍA, FUERE EXPRESA O IMPLÍCITA. No se autoriza ninguna desviación.

Saint-Gobain Performance Plastics no asume obligación ni responsabilidad alguna por ningún asesoramiento proporcionado por ésta, ni por los resultados obtenidos respecto de tales productos. Todo asesoramiento de ese tipo se suministra y acepta por cuenta y riesgo del comprador.